



الدليل الإجرائي لضمان سير العملية التعليمية لعودة حضورية آمنة للعام الجامعي ١٤٤٣هـ

وكالة الجامعة للشؤون التعليمية

جامعة أم القرى
uqu_edu

بِسْمِ اللَّهِ الرَّحْمَنِ الرَّحِيمِ

جدول المحتويات

● المقدمة.

● المخاطر المتوقعة وآلية التعامل معها:

– الطلبة:

١. ظهور إحدى أعراض فايروس كورونا المستجد (Coivd-١٩).
٢. وجود حالة مؤكدة فايروس كورونا المستجد (Coivd-١٩).
٣. طالب حاصل على جرعة واحدة.
٤. وجود طالب مخالط.
٥. وجود طالب غير محصن.

– أعضاء هيئة التدريس:

١. ظهور أعراض فايروس كورونا المستجد (Coivd-١٩).
٢. حالة مؤكدة فايروس كورونا المستجد (Coivd-١٩).
٣. عضو هيئة تدريس مخالط.

– حالات عامة:

– المعفى من أخذ اللقاح.

● أنماط التعليم لضمان العودة الحضورية الآمنة:

١. نمط التعليم الحضوري (التعليم المُدعم بالتقنية).
٢. نمط التعليم المدمج.
٣. نمط التعليم الإلكتروني عن بُعد (الكامل).

● استراتيجيات أنماط التعليم.

● دعم الأشخاص ذوو الإعاقة من خلال نظام إدارة التعلم الإلكتروني.



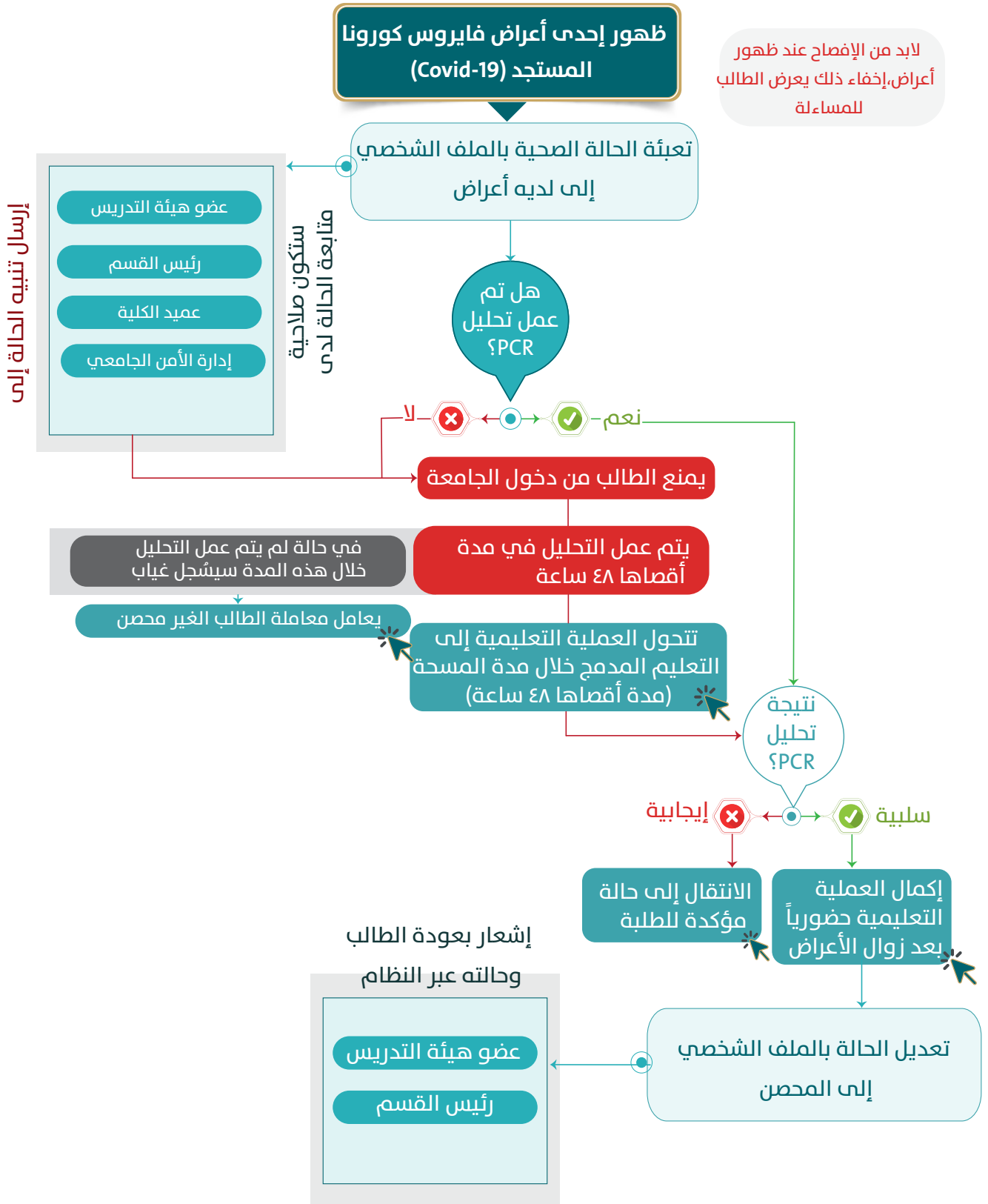
المقدمة

يهدف هذا الدليل الإجرائي إلى توضيح آليات سير العملية التعليمية وماهية أنماط التعليم التي سيتم تطبيقها في جامعة أم القرى للعام الجامعي ١٤٤٣هـ.

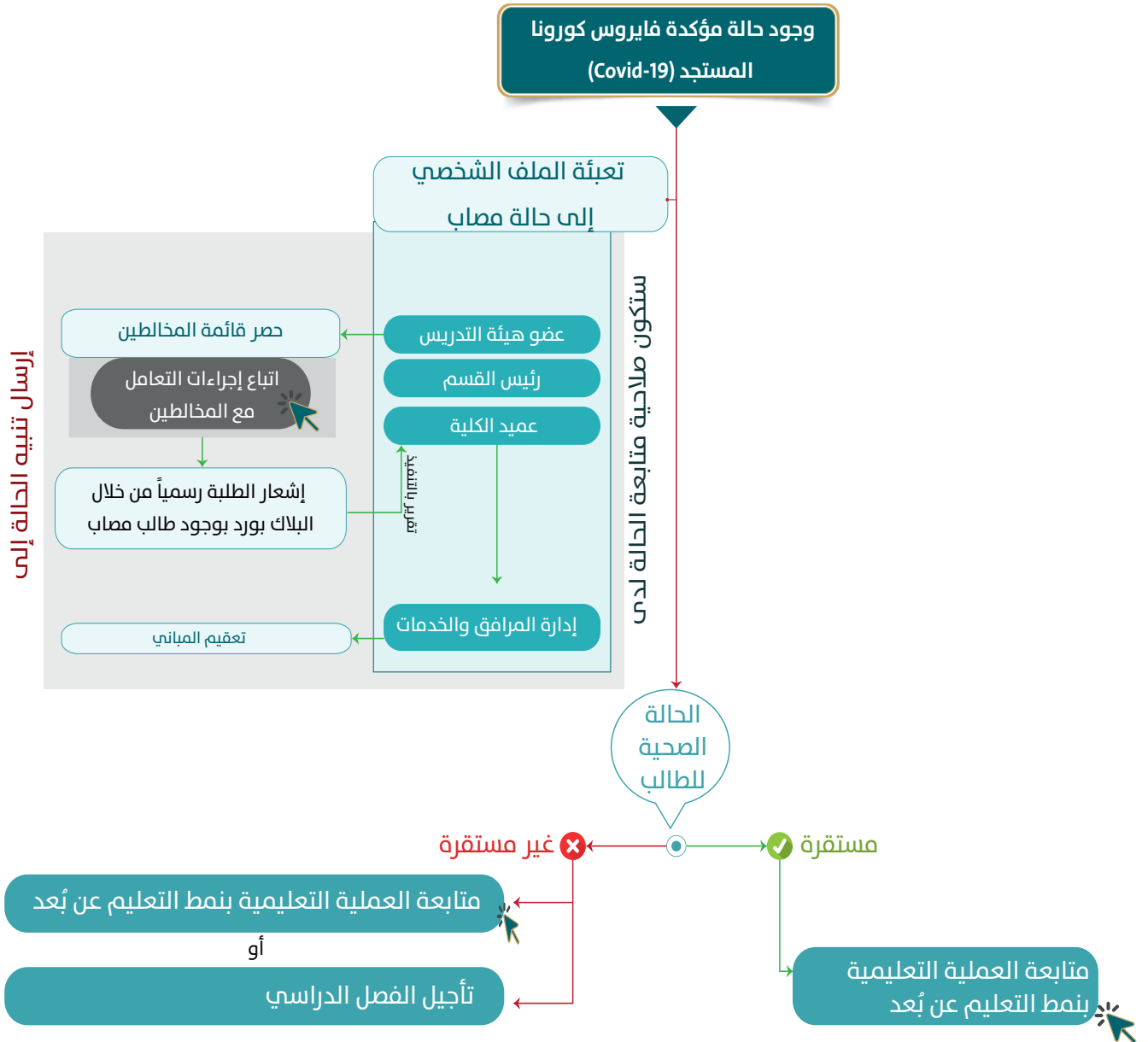


المخاطر المتوقعة وآلية التعامل معها

المخاطر المتوقعة وآلية التعامل معها للطالبة



المخاطر المتوقعة وآلية التعامل معها للطالبة



- يتابع المشرف الأكاديمي الطالب المصاب.



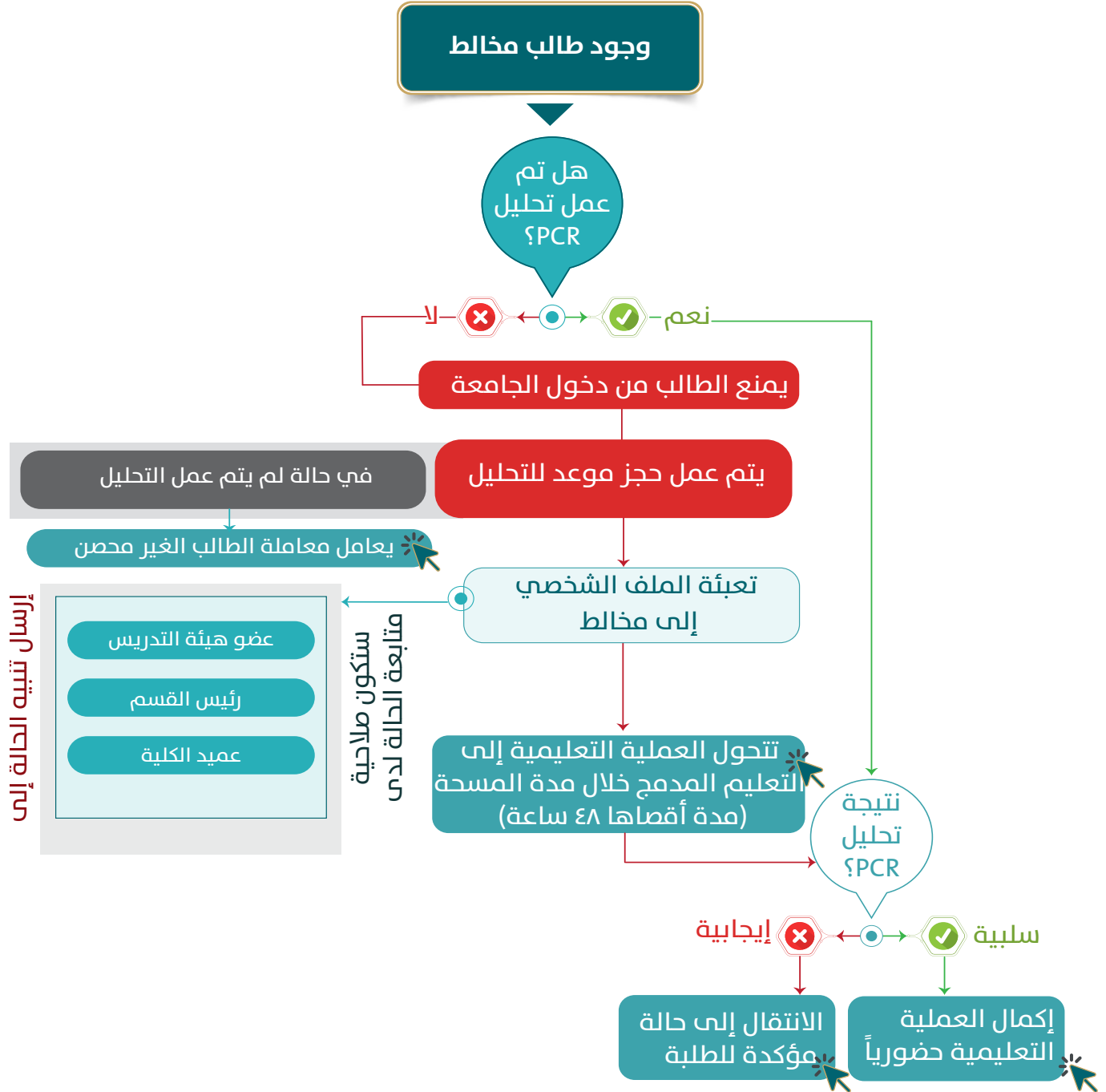
المخاطر المتوقعة وآلية التعامل معها للطالبة

طالب
حاصل على جرعة واحدة

بحسب تعميم وزير التعليم

يجب منع غير مكتملي التحصين
بجرعتين من الحضور، وإيقاف
تسجيل الطلبة الذين لم يحصلوا
على اللقاح و إعتبارهم غائبين
مع تمكينهم من تأجيل الفصل
دون أن يُحتسب.

المخاطر المتوقعة وآلية التعامل معها للطالبة





المخاطر المتوقعة وآلية التعامل معها للطالبة

طالب غير محصن

بحسب تعميم وزير التعليم

يجب منع غير مكتملي التحصين
بجرعتين من الحضور، وإيقاف
تسجيل الطلبة الذين لم يحصلوا
على اللقاح و إعتبارهم غائبين
مع تمكينهم من تأجيل الفصل
دون أن يُحتسب.

المخاطر المتوقعة وآلية التعامل معها لأعضاء هيئة التدريس

ظهور أعراض فايروس كورونا
المستجد (Covid-19)

هل تم
عمل تحليل
؟PCR

لا نعم

يمنع العضو من دخول الجامعة

تعبئة الملف الشخصي
لديه أعراض

تتحول العملية التعليمية إلى
التعليم المدمج خلال مدة المسحة
(مدة أقصاها ٤٨ ساعة)

نتيجة
تحليل
؟PCR

إيجابية سلبية

الانتقال إلى حالة مؤكدة
(أعضاء هيئة التدريس)

إكمال العملية
التعليمية حورياً

إرسال تنبيه الحالة إلى

رئيس القسم

عميد الكلية

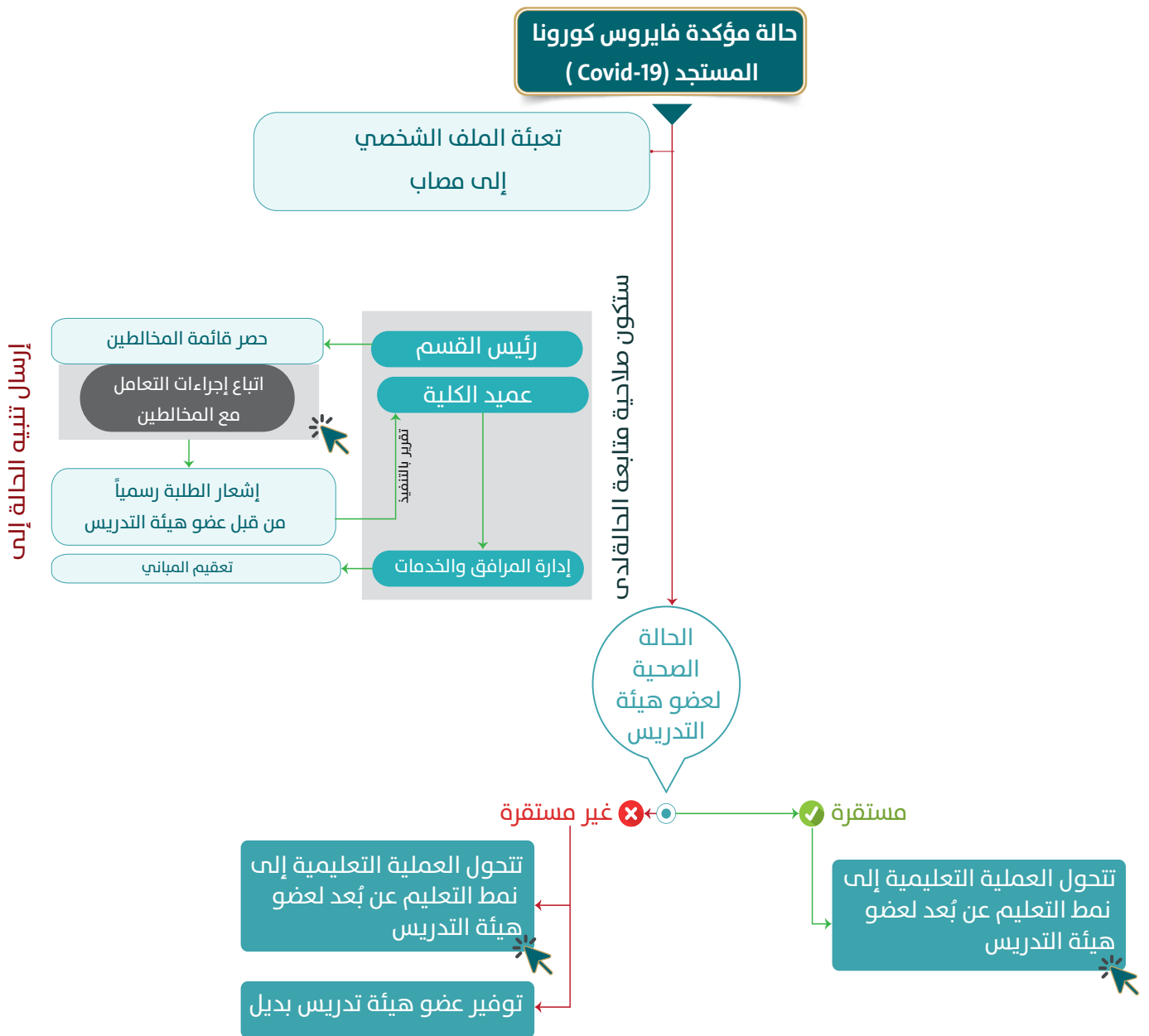
إدارة الأمن الجامعي

متابعة الحالة لدى
ستكون صلاحية

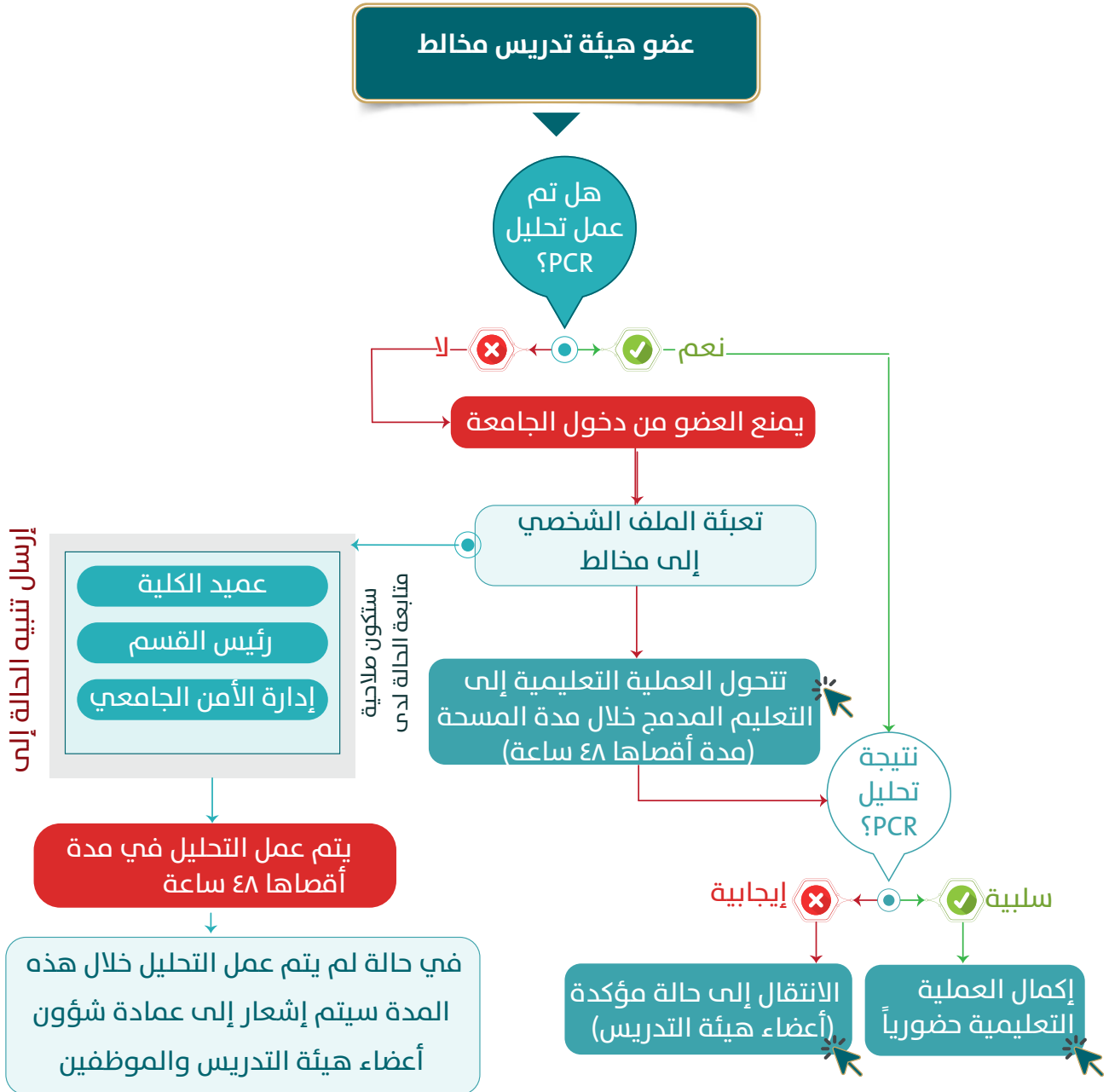
يتم عمل التحليل في مدة
أقصاها ٤٨ ساعة

في حالة لم يتم عمل التحليل خلال هذه
المدة سيتم إشعار عمادة شؤون
أعضاء هيئة التدريس والموظفين

المخاطر المتوقعة وآلية التعامل معها لأعضاء هيئة التدريس

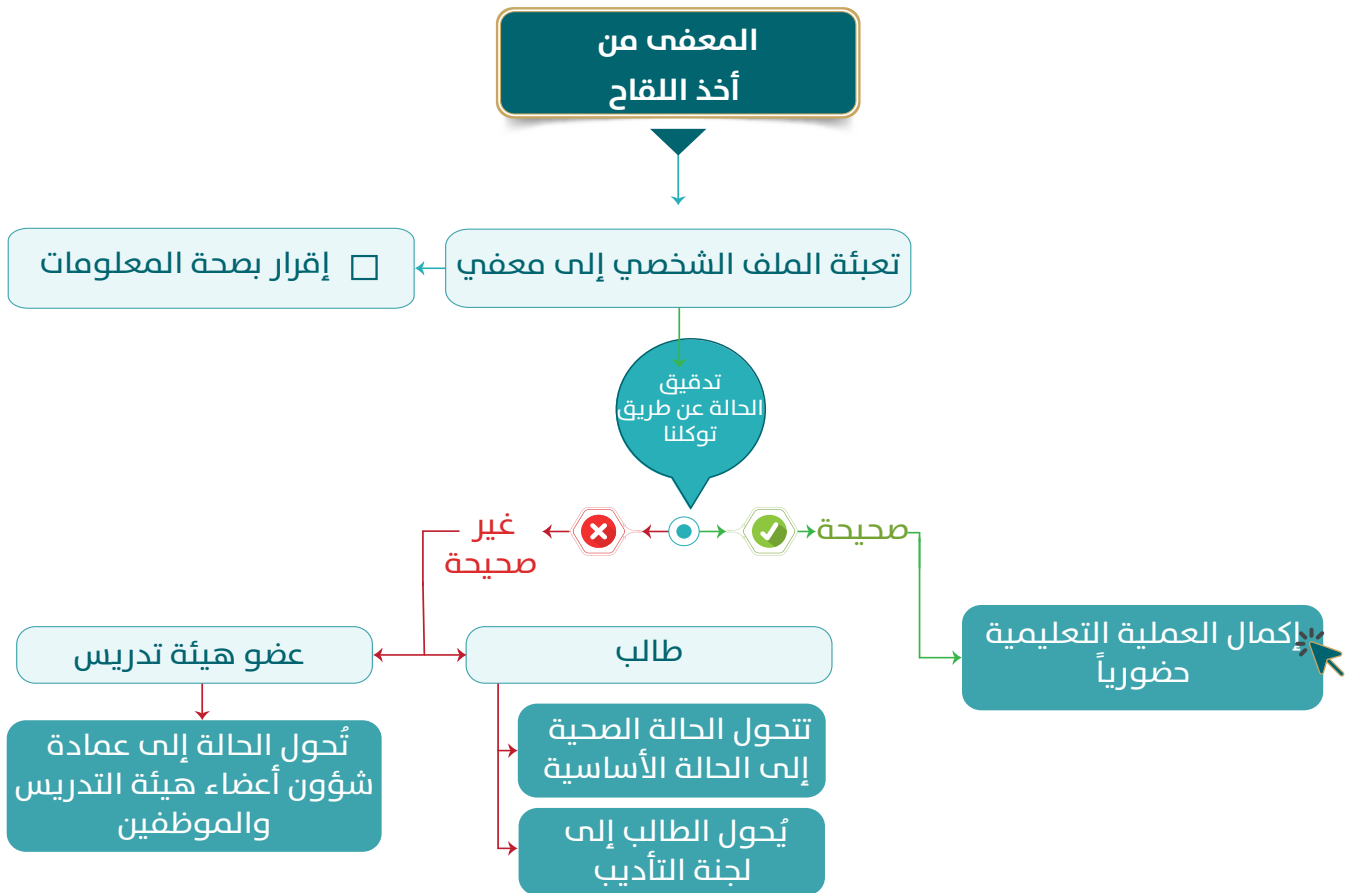


المخاطر المتوقعة وآلية التعامل معها لأعضاء هيئة التدريس



المخاطر المتوقعة وآلية التعامل معها

حالات عامة





أنماط التعليم



التعليم الحضوري (نمط التعليم المُدعم بالتقنية)

التعليم الحضوري (نمط التعليم المُدعم بالتقنية) :

- التعريف:

هو تعليم قائم على إعطاء الدروس التعليمية في قاعة المحاضرة وجهاً لوجه، ويتطلب حضور كل من عضو هيئة التدريس والطالب تستخدم فيه أدوات التعلم الإلكتروني على نظام البلاك بورد كداعم تقني لهذا النمط من التعليم.

- أدوات أنظمة إدارة التعلم الإلكتروني التي يمكن أن تساهم في دعم التعليم الحضوري تقنياً:

QR Code	رابط الدليل التدريبي	طريقة التفعيل	الهدف	الأداة
	https://uqu.edu.sa/elearn/App/FILES/68622	- إضافة ملف للمحتوى التعليمي - إضافة عنصر تعليمي - إضافة مجلد للمحتوى التعليمي - إضافة (وسائط متعددة، رابط فيديو من يوتيوب، شرائح SlideShare، رابط ويب) - إنشاء وتصدير أرشيف للمقرر الدراسي	- تسمح لعضو هيئة التدريس بتصميم محتوى إلكتروني كامل للمقرر، - يمكن للطالب الاطلاع عليه بشكل متزامن أو غير متزامن	بناء المحتوى التعليمي الإلكتروني

QR Code	رابط الدليل التدريبي	طريقة التفعيل	الهدف	الأداة
	https://uqu.edu.sa/elearn/App/FILES/85200	الاختبارات التكوينية القصيرة	تمكن عضو هيئة التدريس من تفعيل اختبارات قصيرة على مدى الفصل الدراسي كتغذية راجعة	التقييمات الإلكترونية
 	https://cutt.ly/gmDY9sK أداة الإنجازات: https://bit.3kX4OHD/ly	لوحة المنتديات والمناقشات - أداة الإنجازات)	أدوات تشجع التفاعل بين عضو هيئة التدريس والطلبة، وبين الطلبة بعضهم البعض	أدوات التفاعل
	https://uqu.edu.sa/elearn/App/FILES/70712	(لوحة الإعلانات - رسائل المقرر الدراسي - رسائل البريد الإلكتروني)	أدوات تساهم في استمرار التواصل بين عضو هيئة التدريس والطلبة، وبين الطلبة بعضهم البعض	أدوات التواصل
	https://uqu.edu.sa/elearn/App/FILES/98769	- نظرة سريعة على كامل المقرر - لوحة معلومات الأداء نظرة عامة على نشاط المقرر الدراسي - مركز المتابعة نظرة عامة على الطالب في مقرر دراسي فردي	تمكن التقارير والتحليلات عضو هيئة التدريس من الاطلاع ، ومتابعة سير العملية التعليمية لكافة الطلبة خلال الفصل الدراسي	تحليلات وتقارير المقرر

– كما يقدم نظام إدارة التعلم (بلاك بورد) خدمة الفصول الافتراضية (Blackboard Collaborate) التي تساهم في دعم استمرار سير العملية التعليمية وفق التالي:

QR Code	رابط الدليل التدريبي	الهدف	الأداة
	https://uqu.edu.sa/elearn/App/FILES/70205	<p>تستخدم كصف متزامن إلكتروني مع الطلبة في حالة تعذر إقامة المحاضرات حضورياً. كما يمكن أن تستخدم الفصول الافتراضية كساعات مكتبية داعمة للطلبة</p>	<p>الفصول الافتراضية المتزامنة</p>
		<p>تستخدم في حالة وجود طارئ يتعذر معه حضور عضو هيئة التدريس للمحاضرات المباشرة (المتزامنة)، وتقدم كمحاضرات غير متزامنة مسجلة مسبقاً</p>	<p>الفصول الافتراضية المسجلة على النظام (غير تزامني)</p>



نمط التعليم المدمج



نمط التعليم المدمج:

- التعريف:

هو أحد أنماط التعليم والذي يندمج فيه التعليم الإلكتروني والتعليم الحضوري التقليدي في نموذج متكامل، حيث يتم توظيف أدوات التعلّم الإلكتروني من أجل تحسين المعارف والمهارات والمعلومات من خلال التقييمات والأنشطة التعليمية وإكساب المعارف من خلال التعلم وجهاً لوجه في لقاءات حضورية.

- نماذج للتعليم المدمج في العملية التعليمية:

يوجد العديد من النماذج المرتبطة بالتعليم المدمج، والدليل الحالي سيتناول نماذج محددة وفق التالي:

التعليم المدمج التناوبي يندرج تحته:

يتم من خلال هذا النوع تناوب الطلبة بين الحضوري وعن بعد ضمن المحاضرة الواحدة وفق جدول محدد أو بناءً على توجيه عضو هيئة التدريس.

1 تناوب المحطات
(Station Rotation)

يتم من خلال هذا النوع توظيف التقنيات الحديثة حيث يقوم العضو بإعداد الدرس عن طريق مقاطع فيديو يطلع عليها الطلبة قبل المحاضرة، وثم يتم مناقشة وإجراء الأنشطة التعليمية والتقييم داخل القاعة.

2 الصف المقلوب
(Flipped Classroom)

أدوات المساهمة في دعم التعليم المدمج:

QR Code	رابط الدليل التدريبي	طريقة التفعيل	الهدف	الأداة
	https://uqu.edu.sa/elearn/App/FILES/68622	<ul style="list-style-type: none"> - إضافة ملف للمحتوى التعليمي - إضافة عنصر تعليمي - إضافة مجلد للمحتوى التعليمي - إضافة (وسائط متعددة، رابط فيديو من يوتيوب، شرائح SlideShare، رابط ويب) - استخدام الإصدار المخصص - إنشاء وتصدير أرشيف للمقرر الدراسي 	<ul style="list-style-type: none"> - تسمح لعضو هيئة التدريس بتصميم محتوى إلكتروني كامل للمقرر - يمكن للطالب من الاطلاع عليها بشكل متزامن أو غير متزامن 	بناء المحتوى التعليمي الإلكتروني
	https://uqu.edu.sa/elearn/App/FILES/85200	<ul style="list-style-type: none"> - الواجبات - الإختبارات 	<ul style="list-style-type: none"> تمكن عضو هيئة التدريس من تفعيل الواجبات والإختبارات على مدى الفصل الدراسي كتغذية راجعة 	التقييمات الإلكترونية

QR Code	رابط الدليل التدريبي	طريقة التفعيل	الهدف	الأداة
 	https://cutt.ly/gmDY9sK أداة الإنجازات: https://bit.ly/3kX4OHD	(لوحة المناقشات - المنتديات - أداة الإنجازات)	أدوات تشجع التفاعل بين عضو هيئة التدريس والطلبة وأيضاً مع بعضهم البعض	أدوات التفاعل
	https://uqu.edu.sa/elearn/App/FILES/70712	(لوحة الإعلانات - رسائل المقرر الدراسي - رسائل البريد الإلكتروني)	أدوات تساهم في استمرار التواصل بين عضو هيئة التدريس والطلبة وبين الطلبة بعضهم البعض	أدوات التواصل
	https://uqu.edu.sa/elearn/App/FILES/98769	-نظرة سريعة على كامل المقرر -لوحة معلومات الأداء نظرة عامة على نشاط المقرر الدراسي - مركز المتابعة نظرة عامة على الطالب في مقرر دراسي فردي	تمكن التقارير والتحليلات عضو هيئة التدريس من الاطلاع ومتابعة سير العملية التعليمية لكافة الطلبة خلال الفصل الدراسي	تحليلات وتقارير المقرر

QR Code	رابط الدليل التدريبي	طريقة التفعيل	الهدف	الأداة
	https://uqu.edu.sa/elearn/App/FILES/70205	<p>يستخدم كصف متزامن إلكتروني مع الطلبة</p>	<p>- تستخدم كصف متزامن إلكتروني مع الطلبة في حالة تعذر إقامة المحاضرات حضورياً، - تستخدم الفصول الافتراضية كساعات مكتبية داعمة للطلاب</p>	<p>الفصول الافتراضية المتزامنة</p>
		<p>تستخدم في حالة وجود طارئ كمحاضرات غير متزامنة مسجلة مسبقاً</p>	<p>تستخدم في حالة وجود طارئ يتعدى معه حضور عضو هيئة التدريس للمحاضرات المباشرة (المتزامنة)، وتقدم كمحاضرات غير متزامنة مسجلة مسبقاً</p>	<p>الفصول الافتراضية المسجلة على النظام</p>



نمط التعليم الإلكتروني عن بُعد (الكامل)



نمط التعليم الإلكتروني عن بُعد (الكامل):

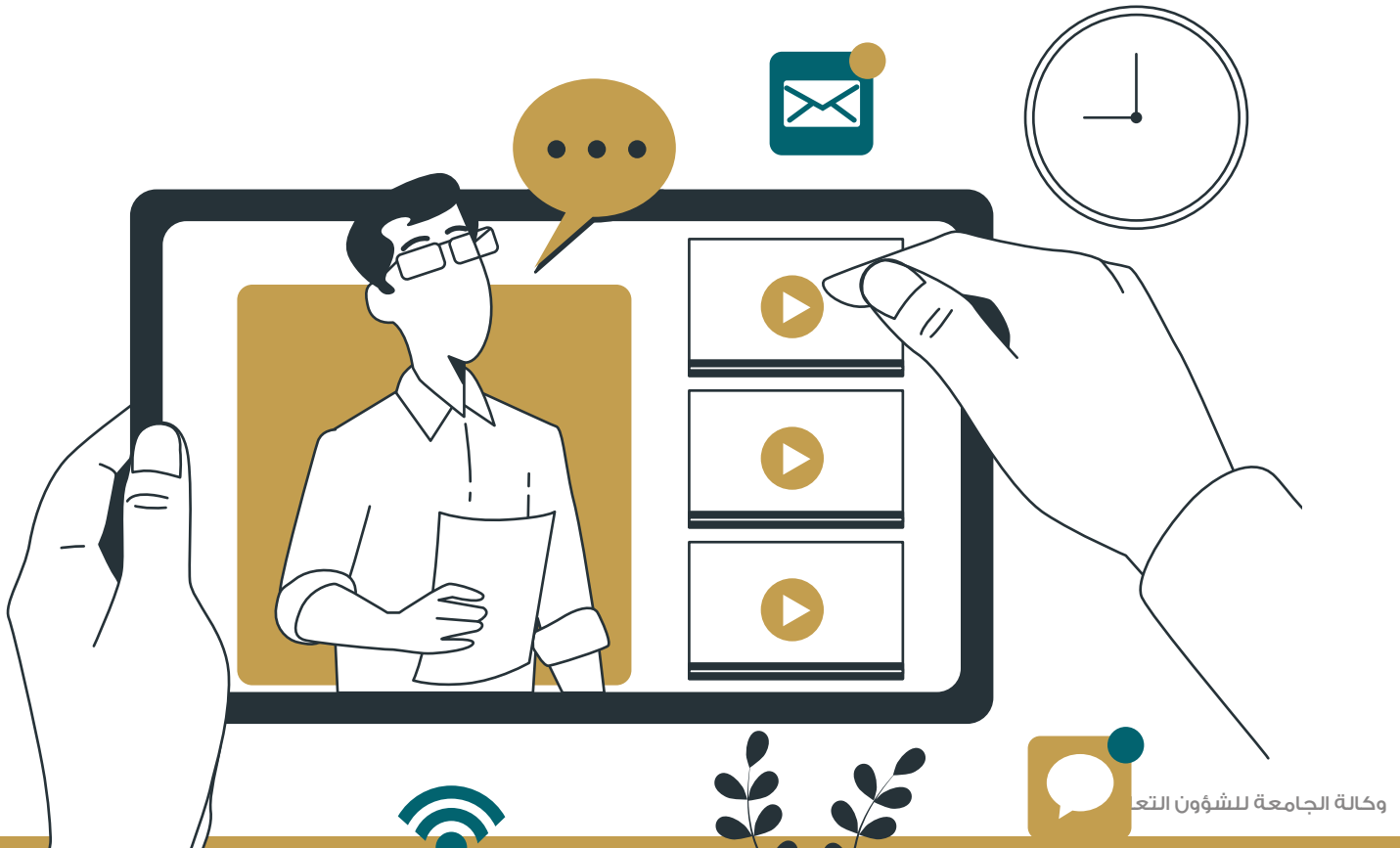
– التعريف:

هو أحد أنماط التعلم الإلكتروني يقوم على تقديم المادة التعليمية بشكل متزامن للطلبة في أماكن متفرقة جغرافياً بعيداً عن مصدر العملية التعليمية.

ويستهدف إعطاء فرصة التعليم وتوفيرها للطلبة الذين لا يستطيعون الحصول عليه في ظروف تقليدية ودوام شبه يومي.

متطلبات التفعيل:

المكونات الرقمية من أجهزة رقمية وشبكة الانترنت.



أدوات المساهمة في دعم التعليم الإلكتروني الكامل:

QR Code	رابط الدليل التدريبي	طريقة التفعيل	الهدف	الأداة
	https://uqu.edu.sa/elearn/App/FILES/68622	<ul style="list-style-type: none"> - إضافة ملف للمحتوى التعليمي - إضافة عنصر تعليمي - إضافة مجلد للمحتوى التعليمي - إضافة (وسائط متعددة، رابط فيديو من يوتيوب، شرائح SlideShare، رابط ويب) - استخدام الإصدار المخصص - إنشاء وتصدير أرشيف للمقرر الدراسي 	<ul style="list-style-type: none"> - تسمح لعضو هيئة التدريس بتصميم محتوى إلكتروني كامل للمقرر - يمكن للطالب من الاطلاع عليها بشكل متزامن أو غير متزامن 	بناء المحتوى التعليمي الإلكتروني
	https://uqu.edu.sa/elearn/App/FILES/85200	<ul style="list-style-type: none"> - الواجبات - الإختبارات 	<ul style="list-style-type: none"> تمكن عضو هيئة التدريس من تفعيل الواجبات والإختبارات على مدى الفصل الدراسي كتغذية راجعة 	التقييمات الإلكترونية

QR Code	رابط الدليل التدريبي	طريقة التفعيل	الهدف	الأداة
	https://cutt.ly/gmDY9sK أداة الإنجازات: https://bit.ly/3kX4OHD	لوحة المناقشات - المنتديات - أداة (الإنجازات)	أدوات تشجع التفاعل بين عضو هيئة التدريس والطلبة وأيضاً مع بعضهم البعض	أدوات التفاعل
	https://uqu.edu.sa/elearn/App/FILES/70712	(لوحة الإعلانات) - رسائل المقرر الدراسي - رسائل البريد الإلكتروني)	أدوات تساهم في استمرار التواصل بين عضو هيئة التدريس والطلبة وبين الطلبة بعضهم البعض	أدوات التواصل
	https://uqu.edu.sa/elearn/App/FILES/98769	-نظرة سريعة على كامل المقرر -لوحة معلومات الأداء نظرة عامة على نشاط المقرر الدراسي - مركز المتابعة نظرة عامة على الطالب في مقرر دراسي فردي	تُمكن التقارير والتحليلات عضو هيئة التدريس من الاطلاع ومتابعة سير العملية التعليمية لكافة الطلبة خلال الفصل الدراسي	تحليلات وتقارير المقرر

QR Code	رابط الدليل التدريبي	طريقة التفعيل	الهدف	الأداة
	https://uqu.edu.sa/elearn/App/FILES/70205	<p>يستخدم كصف متزامن إلكتروني مع الطلبة</p>	<p>- تُستخدم كصف متزامن إلكتروني مع الطلبة في حالة تعذر إقامة المحاضرات حضورياً، كما يمكن أن تستخدم الفصول الافتراضية كساعات مكتبية داعمة للطلاب</p>	<p>الفصول الافتراضية المتزامنة</p>
		<p>تستخدم في حالة وجود طارئ كمحاضرات غير متزامنة مسجلة مسبقاً</p>	<p>تستخدم في حالة وجود طارئ يتعدى معه حضور عضو هيئة التدريس للمحاضرات المباشرة (المتزامنة)، وتقدم كمحاضرات غير متزامنة مسجلة مسبقاً</p>	<p>الفصول الافتراضية المسجلة على النظام</p>



استراتيجيات أنماط التعليم

– استراتيجيات دعم أنماط التعليم الحضوري (التعليم المدعم بالتقنية)

يمكن لعضو هيئة التدريس تعزيز بيئة التعلم الرقمي من خلال تفعيل الاستراتيجيات من خلال أدوات نظام التعلم الإلكتروني.
الاستراتيجيات المقترحة وطرق تفعيلها مايلي:

QR Code	رابط الدليل	طريقة تفعيلها على نظام البلاك بورد	وصفها	الاستراتيجية
	https://uqu.edu.sa/elearn/App/FILES/68622	رفع (ملف pdf, فيديو وسائط متعددة، رابط يوتيوب) يتم إضافته على المحتوى بنظام البلاك بورد	- الصف المقلوب أو التعلم المقلوب هو توظيف التقنيات الحديثة وشبكة الانترنت حيث يقوم المعلم بإعداد الدرس عن طريق مقاطع فيديو يطلع عليها الطلبة قبل موعد المحاضرة وثم يتم مناقشة وإجراء الأنشطة التعليمية والتقييم داخل القاعة.	استراتيجية الصف المقلوب
	https://uqu.edu.sa/elearn/App/FILES/70205	محاضرات مسجلة من خلال الفصول الافتراضية	- تساهم هذه الاستراتيجية في دعم نمط التعليم الحضوري، حيث تمكن المعلمين من توفير بيئة تعليمية تحسن من المخرجات التعليمية.	
	https://www.youtube.com/playlist?list=PLHADf6dpmrwsbd71GwZasQe3wlcxTyJoj	مقاطع فيديو مسجلة عن طريق أداة الميديا سايت	التي تسمح بتسجيل الدروس صوتاً وصورة مع إمكانية مشاركتها مع الطلبة قبل موعد المحاضرة	

QR Code	رابط الدليل	طريقة تفعيلها على نظام البلاك بورد	وصفها	الاستراتيجية
	https://uqu.edu.sa/elearn/App/FILES/70205	استخدام غرف جانبية داخل الفصول الافتراضية بشكل متزامن	تقوم استراتيجية التعليم الإلكتروني التعاوني على تقسيم الطلبة إلى مجموعات إما بشكل متزامن من خلال الغرف الجانبية الخاصة بالفصول الافتراضية على نظام البلاك بورد أو غير متزامن باستخدام المنتديات والمناقشات والواجبات، تتعاون فيما بينها لتحقيق الهدف المطلوب من العملية التعليمية	استراتيجية التعلم الإلكتروني التعاوني
	https://cutt.ly/gmDY9sK	استخدام المنتديات والمناقشات		
	https://uqu.edu.sa/elearn/App/FILES/85200	استخدام الواجبات		



دعم الأشخاص ذوي الإعاقة



– دعم الأشخاص ذوي الإعاقة من خلال نظام إدارة التعلم الإلكتروني:

يوفر نظام البلاك بورد بعض الأدوات المساندة التي تساهم في دعم وتهيئة نظام التعليم لفئة مهمة وهي فئة (ذوي الإعاقة) وفق التالي:

هم طلبة جامعة أم القرى من ذوي صعوبة التعلم أو ذوي الإعاقة البصرية أو ذوي الإعاقة السمعية أو ذوي الإعاقة الحركية أو ذوي الإعاقة الذهنية أو ذوي الإعاقات المتعددة.

من هم:

آلية عمل الأداة:

تستخدم الأداة خوارزميات آلية متقدمة لتوفير محتوى المقرر بصيغ بديلة - بدون تدخل يدوي- من جانب المؤسسة أو عضو هيئة تدريس، وتتحقق من المحتوى ويتم تحديد درجة الإتاحة وفقاً للمعايير العالمية ثم يقدم ملاحظات وتوجيهات لتوضيح كيفية إصلاح مشكلات الوصول المحددة وذلك من خلال نظام إدارة التعلم.

أداة Ally:

أداة مخصصة تقوم بتقديم المحتوى التعليمي وجعله بتنسيقات بديلة يسهل الوصول إليها من جميع المتعلمين بغض النظر عن الفروق في القدرات مما يساهم في ضمان وصول المحتوى التعليمي لكافة الفئات.

رابط شرح الأداة	الهدف منه	كيف يعمل التنسيق	الخدمة التي تقدمها أداة Ally
	تحويل الصورة إلى نص	<p>يعبر OCR عن التعرف الضوئي على الحروف، يتم إنشاء بدائل OCR PDF عندما يكون المحتوى الأصلي عبارة عن ملف PDF للصورة، تقوم تقنية التعرف الضوئي على الحروف (OCR) بتحليل المحتوى وتحويل الصورة إلى نص يمكن البحث فيه</p>	توفر تنسيق بديل كملف OCR PDF
	<p>- ضبط حجم الخط ولون الخلفية. - تمييز المحتوى، وتدوين الملاحظات، والصفحات المهمة المرجعية - القدرة على نسخ النص ولصقه والبحث فيه - تحويل النص إلى كلام وضبط سرعة الكلام</p>	<p>تم إضافة الوسوم والعناصر-مثل اقتباس فقرة، والعناوين-لإضافة معنى إلى الصفحة، تساعد هذه العلامات والعناصر مستخدمي قارئ الشاشة ببنية محتوى جيد</p>	تصدير الملف بصيغة HTML

رابط شرح الأداة	الهدف منه	كيف يعمل التنسيق	الخدمة التي تقدمها أداة Ally
	-ضبط النص والخلفية -تدوين الملاحظات -تمييز المحتوى	يمكن للقراء تدوين الملاحظات، وتمييز المحتوى، وضبط النص والخلفية، واستخدام تحويل النص إلى كلام في بعض الحالات	تنسيق لأجهزة الكتب الإلكترونية بصيغة ePUP
	تحويل النص إلى صوت	يقوم بديل الصوت بقراءة النص الموجود في المحتوى الأصلي بصوت مرتفع، ويتضمن هذا أيضاً أوصافاً بديلة للصور، إذا تم توفيرها	إصدار MP3 للاستماع
	إنشاء ملف بصيغة برايل	يعمل بديل برايل الإلكتروني على إنشاء ملف BRF يمكن قراءته على شاشة برايل قابلة للتحديث (RBD)، أو أجهزة برايل الأخرى للقراءة، أو داخل برنامج برايل مثل Duxbury	يستخدم بأجهزة برايل الإلكترونية للمكفوفين

رابط شرح الأداة	الهدف منه	كيف يعمل التنسيق	الخدمة التي تقدمها أداة Ally
	<p>التحكم في سرعة القراءة تحويل النص إلى تدرج لوني</p>	<p>يجعل BeeLine Reader القراءة علي الشاشة أسهل وأسرع. بدلاً من استخدام نص أسود عادي، يعرض BeeLine Reader نصاً باستخدام تدرج لوني دقيق يساعد في جذب أنظارك من خلال قراءاتك</p>	<p>قارئ (Beeline)</p>
	<p>ترجمة النص إلى لغات أخرى</p>	<p>يوفر هذا التنسيق البديل إصداراً مترجماً ترجمة آلية من المحتوى الأصلي إلى إجمالي ٥٠ لغة مختلفة</p>	<p>التنسيق البديل للإصدار المترجم</p>

تم بحمد الله